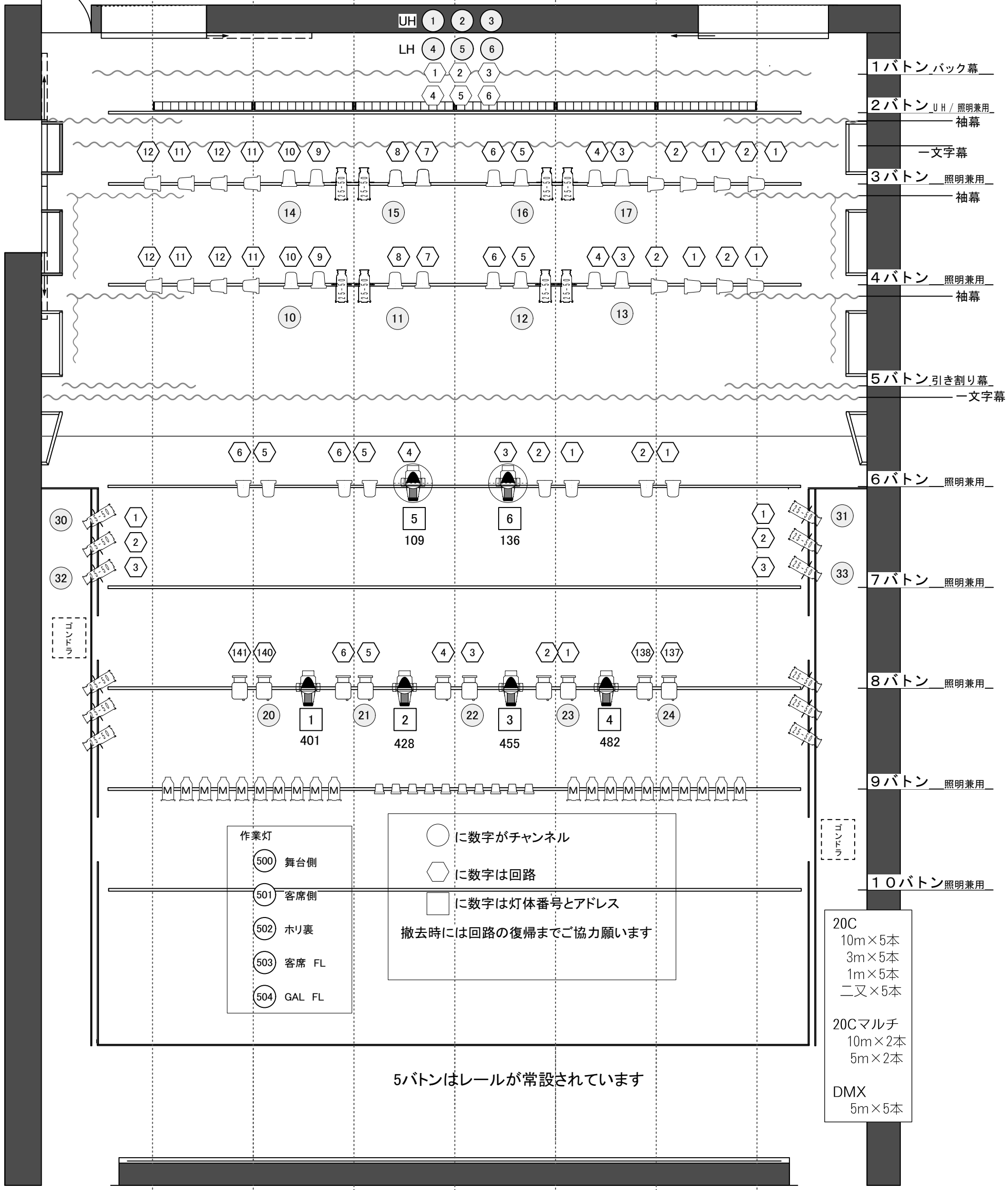


ステージ裏ラック	20C	20D
	10m×5本	10m×5本
DMX	5m×20本	3m×5本
10m×10本	3m×15本	20Cマルチ
5m×5本	1m×20本	10m×5本
3m×5本	二又×30本	5m×4本



作業灯

- 500 舞台側
- 501 客席側
- 502 ホリ裏
- 503 客席 FL
- 504 GAL FL

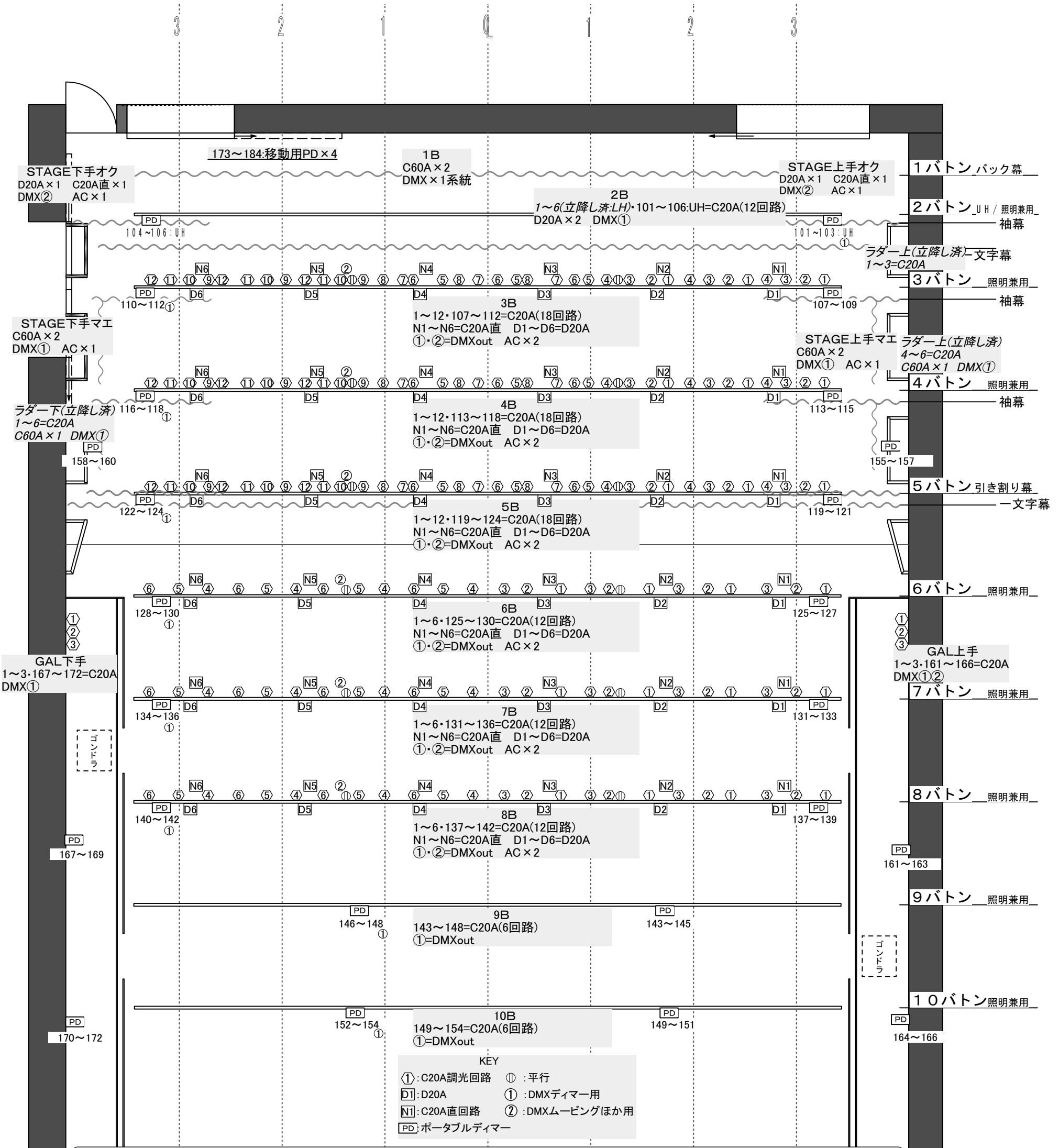
○に数字がチャンネル
 〡に数字は回路
 □に数字は灯体番号とアドレス

撤去時には回路の復帰までご協力願います

20C	10m×5本
	3m×5本
	1m×5本
	二又×5本
20Cマルチ	10m×2本
	5m×2本
DMX	5m×5本

5バトンはレールが常設されています

- VL1000Arc × 4
- VL1000Tungsten × 2
- FQH 1000w × 40
- SF ZOOM 25-50 × 20
- LNH2-250H 1000w × 10
- FQH 500w × 10
- PAR 1M × 20
- ・UH100w 3色4灯 × 6
- ・LH100w 3色4灯 × 6
- ・EPD3 1000w × 2
- ・ディスクマシーン × 2
- ・先玉 6 8 10 12 × 各2
- ・クセノンピン 1kw × 2



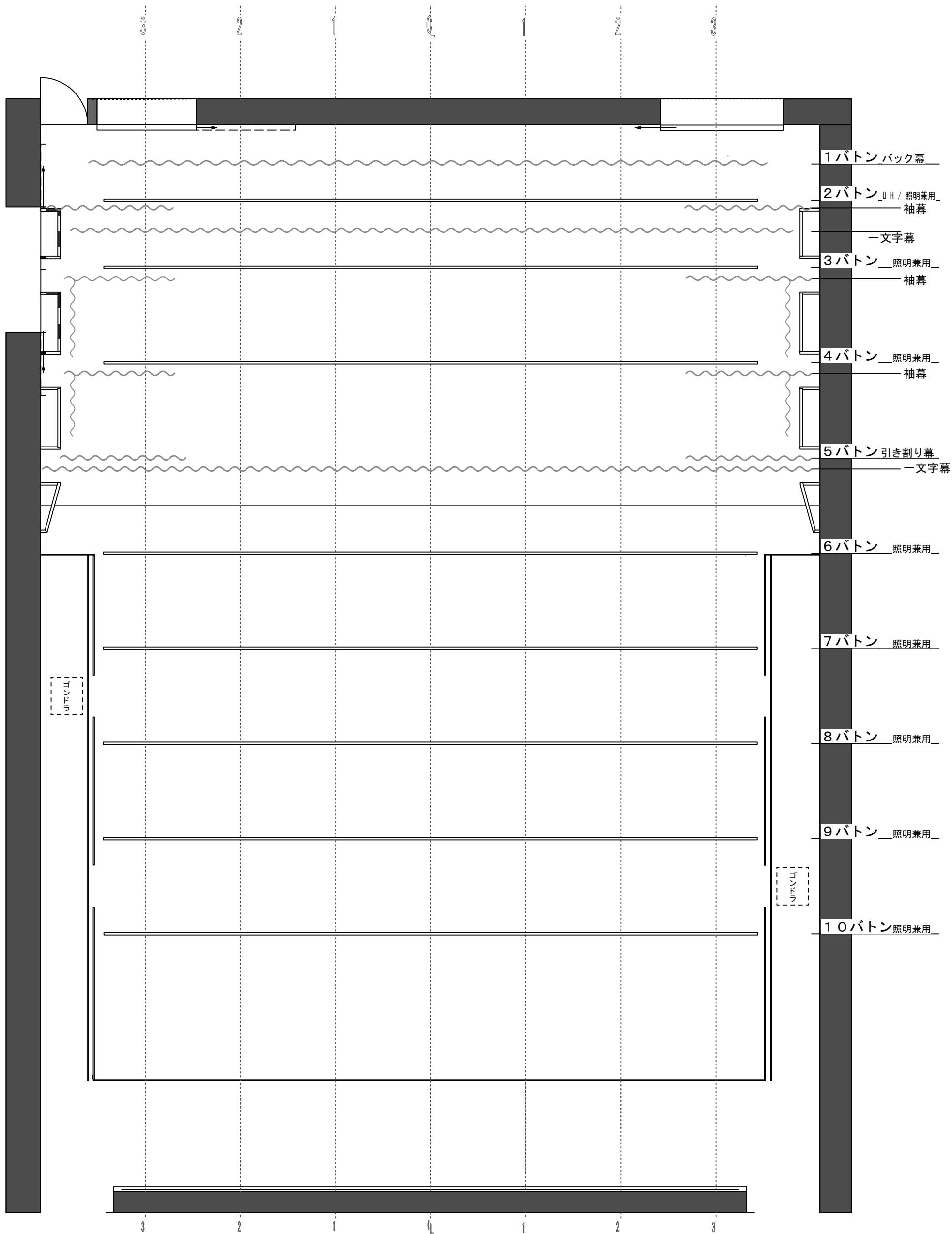
・5ボタンはレール・引割幕が常設されています
 レースをかわす桁吊単管をあらかじめ仕込んでありますので
 引割りの開閉がなければ吊り込みは可能です。

・ラダーは1000mm間隔で5段あり、最下端がh=2000です。ただし下手奥の2か所は下2段がなく、3段となります
 予め、ほぼ同じ高さに桁吊単管を用意しております
 また155~157・158~160のポータブルディマーは3段目(h=4000)にあります

・フロアポケットは上・下各2ヶありますが、調光回路はありません。フロア用にはラダー回路(各6回路)をあらかじめ立ち降してあります
 また引割幕裏のラダーにはC60A一口とDMX①も立ち降ろしてあり、
 フロアポケットを使用することなくポータブルディマーの増設が可能です
 フロアポケットには各種直回路とDMXがありますが、袖中導線と干渉するため使用の際は注意が必要です

・2B~10BのDMX①はポータブルディマーからスルーとなります

・ユニットはすべて2kwです



- | | | | |
|--------------------|----------------------|-----------------|-------------------|
| VL1000Arc × 4 | FQH 1000w × 40 | FQH 500w × 10 | EPD3 1000w × 2 |
| VL1000Tungsten × 2 | SF ZOOM 25-50 × 20 | PAR 1M × 20 | ディスクマシーン × 2 |
| | LNH2-250H 1000w × 10 | UH100w 3色4灯 × 6 | 先玉 6 8 10 12 × 各2 |
| | | LH100w 3色4灯 × 6 | クセノンピン 1kw × 2 |

名称	型番	メーカー	員数	サイズ	重量	備考
調光卓						
MARIONET STAR 改		丸茂電機	1			
移動型調光器						
2kw×3ch 移動型調光器(60A)	MCD-2003I-160-L	丸茂電機	4		7.7kg	
灯体						
575W HMIムービング SPOT	VL1000 ERS Arc	VARI-LIGHT	4	200×200mm	40kg	バラスト込重量
1kwタングステンムービング SPOT	VL1000 ERS Tungsten	VARI-LIGHT	2	200×200mm	32kg	
1kwフレネルレンズスポット	FQH-1000WS1-16RC2	丸茂電機	40	245×245mm	6.8kg	
500wフレネルレンズスポット	FQH-500WS1-RC2	丸茂電機	10	195×195mm	4.3kg	
750wプロファイルスポット(25-50°)	Source Four ZOOM	ETC	20	190×190mm	8.8kg	
1kwパーライト ミディアム	SPHⅢ-1000W-AL	丸茂電機	20	245×245mm	3.4kg	
1kwハイベックスレンズスポット	LNH2-250H-1000W	丸茂電機	10	245×245mm	6.3kg	
1kwプロジェクタースポット	EPD3-1000W	丸茂電機	2		9.9kg	ショートアーム
同上 ディスクマシン	VSD3	丸茂電機	2		8.4kg	コントローラ含
同上 先玉 4.6.8.10.12型	SDD3-4/6/8/10/12	丸茂電機	各2	195×195mm	5kg	8/12は座・高円寺1・2共用
アッパーホリゾンライト 100w3色	UHQ-100W12L-3C	丸茂電機	6	146×112mm	9.3kg	常設 #71/#63/#22
ローホリゾンライト 100w3色	LHQ-100W12L-3C	丸茂電機	6	146×112mm	8.6kg	常設 #72/#59/#22
1kwクセノンピンスポット	XPS1003SR	USHIO	2	245×245mm		
ケーブル						
60C 延長ケーブル	5m		4			
	3m		2			
20C 3chマルチケーブル	10m		7			
	5m		6			
20C 延長ケーブル	10m		10			
	5m		20			
	3m		20			
	1m		25			
20D 延長ケーブル	10m		5			
	3m		5			
DMX 延長ケーブル	10m		10			
	5m		10			
	3m		5			
20C 分岐ケーブル	二又		35			
アクセサリ						
VL1000専用ベース		VARI-LIGHT	8			座・高円寺1・2共用
SF用アイリス			8			
PAR,Hiv用バンドア		丸茂電機	12			
平置ベース(1kw用)	SHB-10	丸茂電機	10			
三又二段スタンド	ST2	丸茂電機	6	H950~1650mm		許容積載重量1段目30kg 2段目20kg
折脚	1005JBAC ランカースタンドAC	Manfrotto	6	H1030~2900mm		最大荷重10kg
2連アーム	AMT	丸茂電機	4		1.8kg	許容荷重 各10kg
1k補助スタンド	AL-105-3-STAND	東芝ライテック	4	H285~370mm		許容積載重量10kg
自在ハンガー(ハンガー付)	HL-3	松村電気	10		1.3kg	許容吊下重量15kg
ロングハンガー(ハンガー付)	HAL	丸茂電機	10	H650mm	1.5kg	許容吊下重量15kg
トップハット	SFズーム用	City Theatrical				
	Par用	City Theatrical				
ゴボホルダー			20	Aサイズ		
紙シート			12	6インチ		
紙シート			50	8インチ		
ハイパーシート			20	8インチ		Par用
ハイパーシート			20	SFズーム		
その他						
アルミ操作棒(3.4-7m)	AL-MCB-L	東芝ライテック	2			
ミラーボール 450mm(変速・吊型)	MB-450-R	丸茂電機	1		7.8kg	座・高円寺1・2共用
ミラーボール 240×450mm(変速・置型)	MB-240×400-R-S	丸茂電機	1		7.8kg	座・高円寺1・2共用
* UHQ & LHQ色 #31/#38/#40/#64/#73/#78/#201						
* 参考 ハンガーの許容吊下荷重 鉄25kg アルミ6kg						
* 機材数は変動する事があります。ご使用前に必ずご確認下さい。						